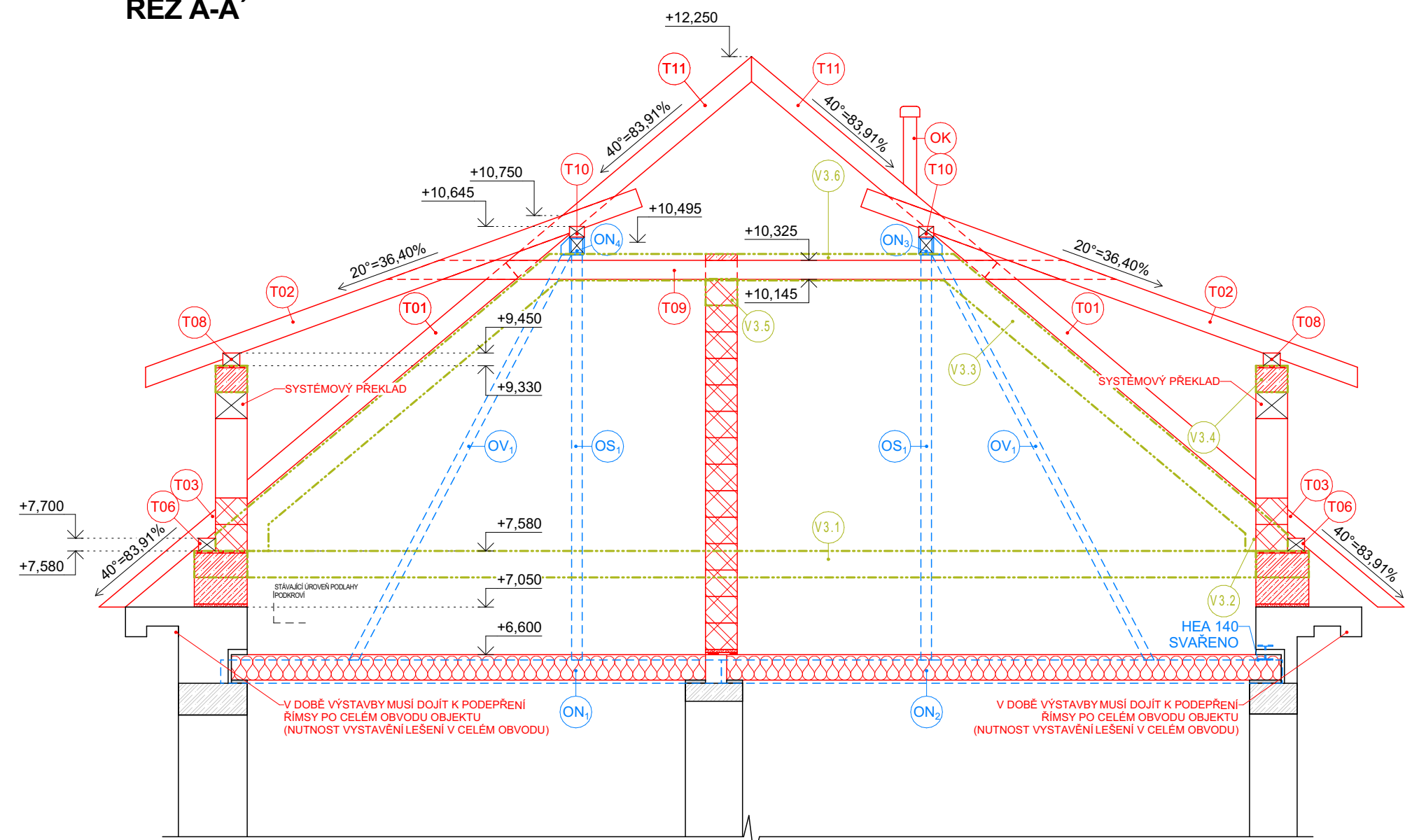
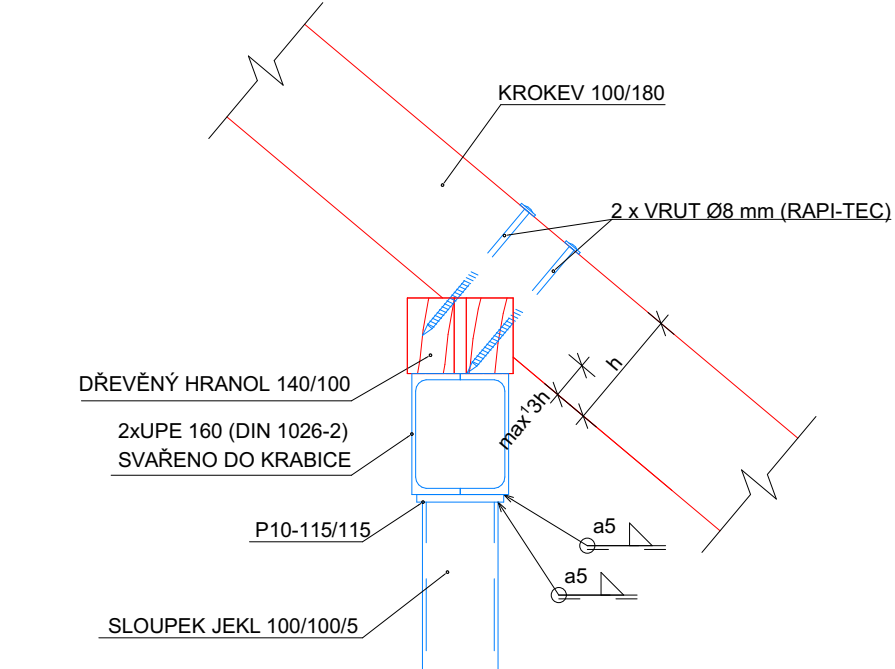


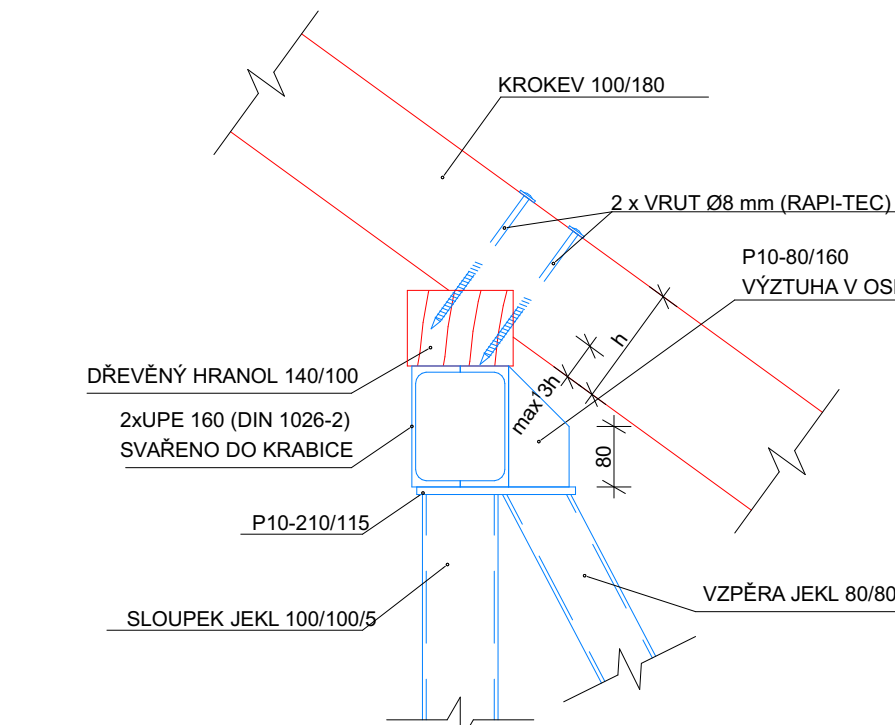
ŘEZ A-A'



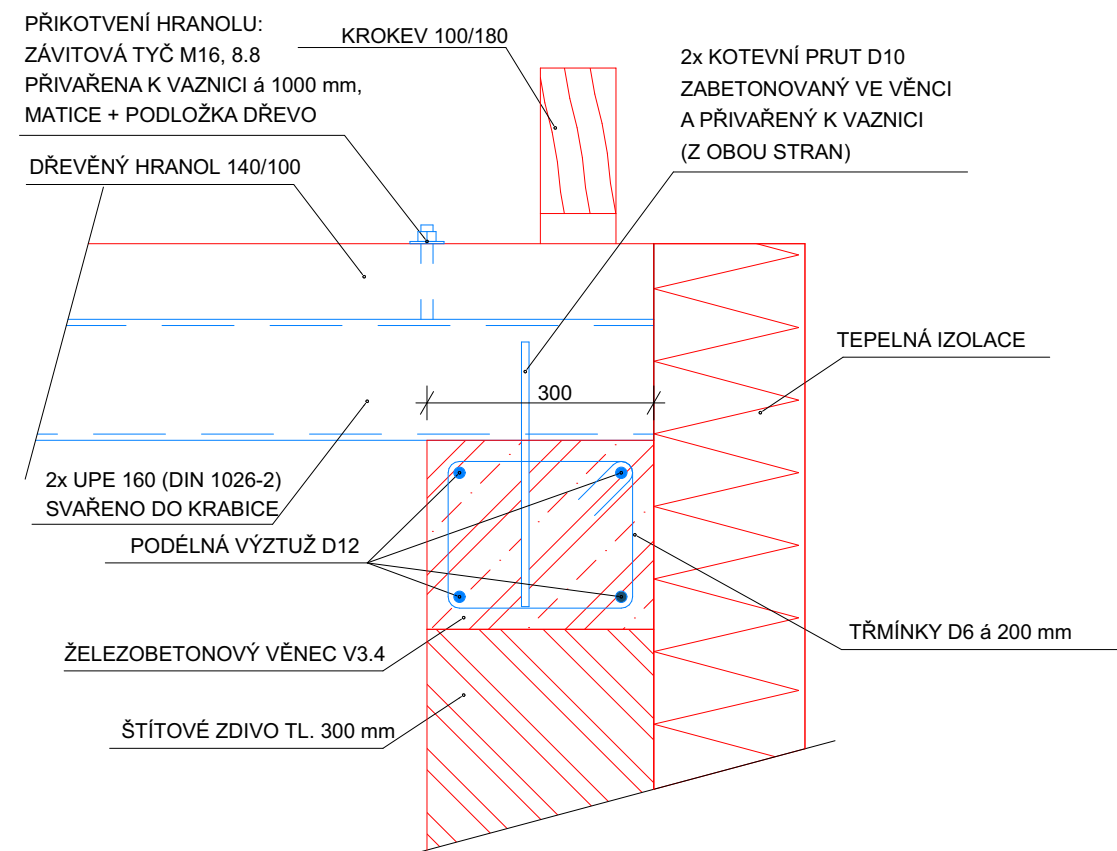
OSAZENÍ VAZNICE NA SLOUPEK (VIZ. STATICKÝ POSUDEK)



OSAZENÍ VAZNICE NA SLOUPEK SE VZPĚROU (VIZ. STATICKÝ POSUDEK)



ULOŽENÍ OCELOVÉ VAZNICE NA ŽB VĚNEC ŠTÍTOVÉ STĚNY (VIZ. STATICKÝ POSUDEK)



PROVEDENÍ OCELOVÝCH VAZNIC (VIZ. STATICKÝ POSUDEK)

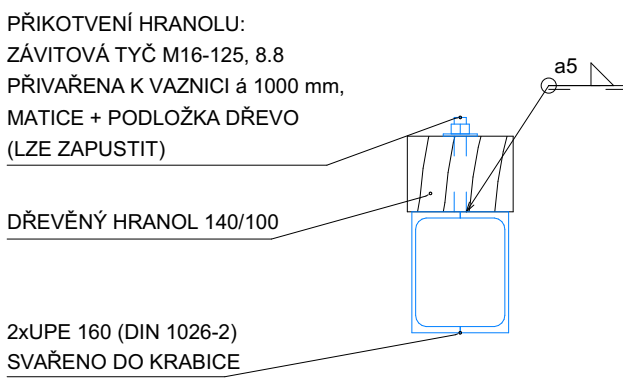
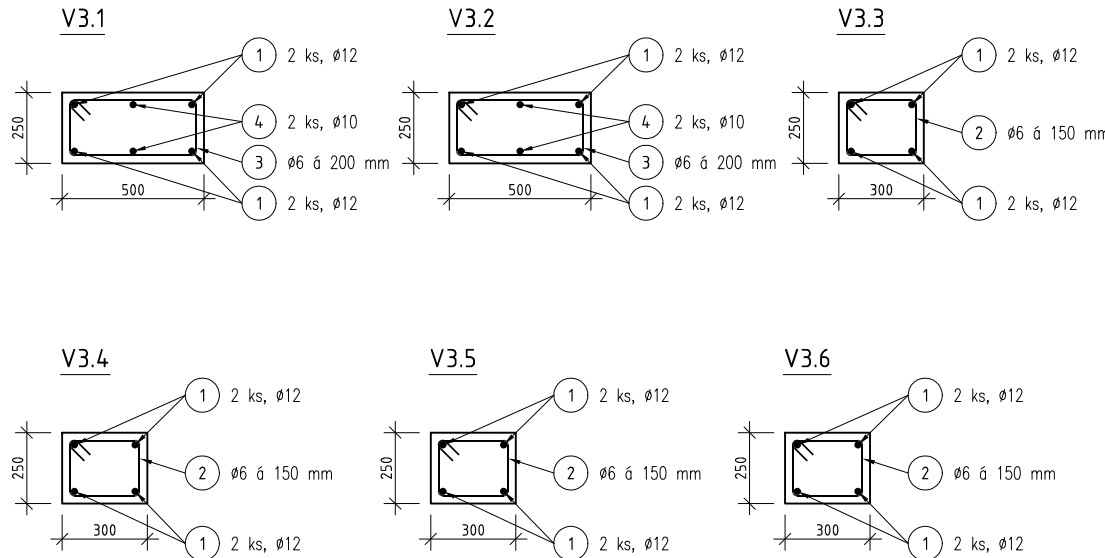


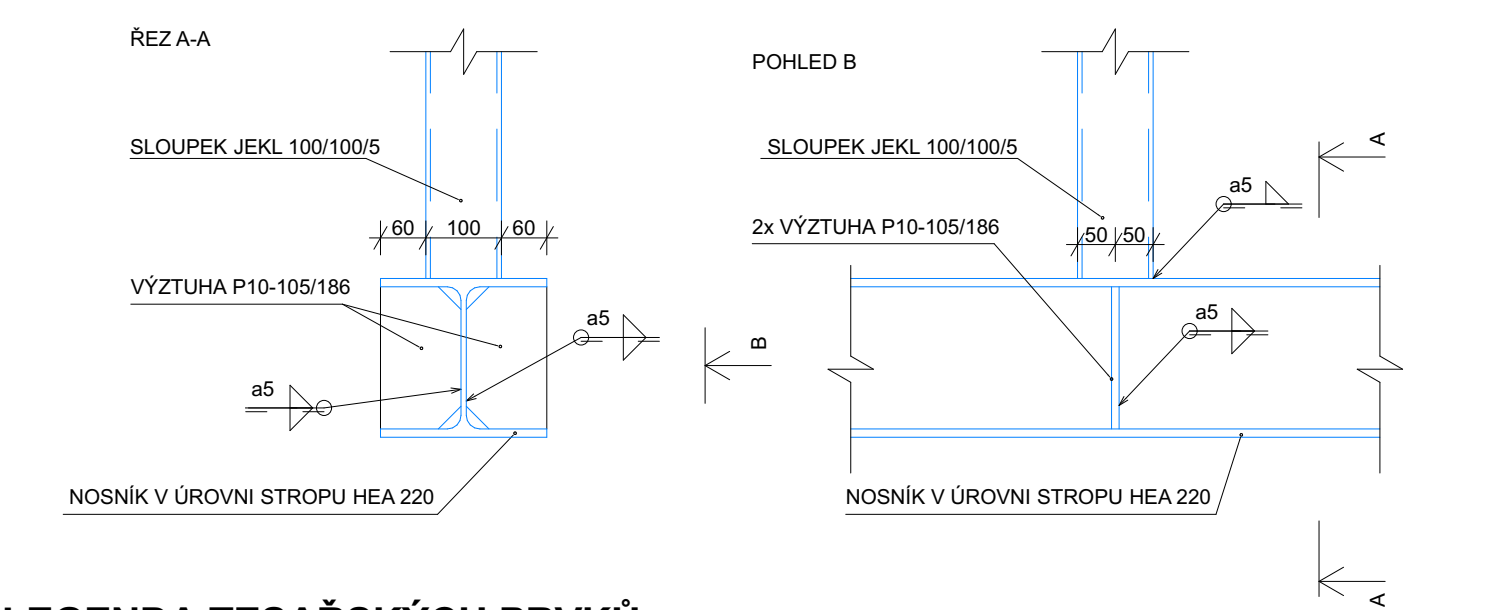
SCHÉMA VĚNCŮ (VIZ. STATICKÝ POSUDEK)



LEGENDA MATERIÁLŮ

- STÁVAJÍCÍ KONSTRUKCE, CIHLA PLNÁ PALENÁ
- OBVODOVÁ NOSNÁ KONSTRUKCE, POROBETONOVÉ / VÁPENOPÍSKOVÉ TVÁRNICE TL. 300 mm, ZDĚNO NA SYSTÉMOVOU ZDICI MALTY / LEPIDLO
- VNITŘNÍ NOSNÁ KONSTRUKCE, SYSTÉM SDK NOSNÉ PRČKY, TL. DLE VÝKRESOVÉ DOKUMENTACE
- VNITŘNÍ NOSNÁ KONSTRUKCE, SYSTÉM SDK PŘEDSTĚNY
- TEPELNÁ IZOLACE, NA BÁZI POLYSTYRENU, EPS (λ = min. 0,035 W/(m·K))
- ŽELEZOBETON, VIZ. STATICKÝ POSUDEK
- HYDROIZOLACE, SBS MODIFIKOVANÝ ASFALTOVÝ PÁS S NOSNOU VLOŽKOU ZE SKLENĚNÉ KANINY

OSAZENÍ SLOUPKU (VZPĚRY) NA NOSNÍK VE STROPNÍ KONSTRUKCI NAD 2. NP TOTOŽNÉ I KOTVENÍ VZPĚRY



LEGENDA TESAŘSKÝCH PRVKŮ

OZN.	POPIS	ROZMĚRY (mm)			KS	OBJEM HRANOLU (m³)	CELK. OBJEM (m³)
		ŠÍŘKA	VÝŠKA	DĚLKA			
T01	KROKEV	100	180	8 070	16	0,145	2,324
T02	KROKEV	100	180	5 000	20	0,090	1,800
T03	KROKEV	100	180	1 440	22	0,026	0,570
T04	KROKEV	100	180	2 220	2	0,040	0,079
T05	KROKEV	100	180	2 220	2	0,040	0,079
T06	POZEDNICE	120	160	2 700	4	0,051	0,207
T07	POZEDNICE	120	160	8 780	2	0,169	0,337
T08	POZEDNICE	120	160	8 780	2	0,169	0,337
T09	KLEŠTINY	80	180	6 890	26	0,099	2,580
T10	HRANOL PRO TES. OSEDLÁNÍ	140	100	12 850	2	0,180	0,360
T11	KROKEV	100	180	3 050	16	0,055	0,878

POZNÁMKY: V LEGENDĚ TESAŘSKÝCH PRVKŮ JSOU VYPISÁNY POUZE PRVKY, KTERÉ SOUVISEJÍ S NOSNÝMI KONSTRUKCEMI OBJEKTU

LEGENDA ZNAČEK

STÁVAJÍCÍ KOMINOVÉ TĚLESO, MUSÍ BÝT DODRŽENA ÚČINNÁ VÝŠKA KOMINOVÉHO TĚLESA Z HLEDISKA ÚPRAVY PODKROVNÍHO PROSTORU, STANOVENÍ ÚČINNÉ VÝŠKY A DALŠÍ DOPORUČENÉ POŽADAVKY BUDOU SPLNĚNY DLE NORMY ČSN 73 4201

ODVĚTRÁNÍ KANALIZACE, PLASTOVÝ NADSTŘEŠNÍ DÍLEČ S PROTIDĚŠTOVOU HLAVICÍ, VÝŠKA MIN. 500 mm NAD ÚROVĚN STŘECHY

DIGESTOŘ, ODTAHOVÁ, POTRUBÍ VYVEDENO PŘES STĚNU

ODVĚTRÁNÍ DIGESTOŘE, PLASTOVÝ NADSTŘEŠNÍ DÍLEČ S PROTIDĚŠTOVOU HLAVICÍ, VÝŠKA MIN. 500 mm NAD ÚROVĚN STŘECHY

REVIZNÍ PŮDNÍ VÝLEZ, ZATEPLENÝ (λ ≤ 1,1 W/(m·K)), PROTIPOŽÁRNÍ EI2 = 60 min 500 x 700 mm

REVIZNÍ PŮDNÍ VÝLEZ, ZATEPLENÝ (λ ≤ 1,1 W/(m·K)), PROTIPOŽÁRNÍ EI2 = 60 min 500 x 1 000 mm

REVIZNÍ STŘEŠNÍ VÝLEZ, S LEMOVÁNÍM A DVOJITÝM ZASKLENÍM 550 x 460 mm

OCELOVÝ SLOUP, Z JEKLU 100 x 100 x 5 mm, dl. 3 825 mm, VIZ. STATICKÝ POSUDEK

OCELOVÝ NOSNÍK, HEA 220, dl. 4,73 m, VIZ. STATICKÝ POSUDEK

OCELOVÝ NOSNÍK, HEA 220, dl. 5,30 m, VIZ. STATICKÝ POSUDEK

OCELOVÝ NOSNÍK, 2 X UPE 160, dl. 3,73 m, V PRŮBĚŽNÉM NAPOJENÍ BUDOU OCELOVÉ PROFILY VZÁJEMNĚ SVÁŘENY VIZ. STATICKÝ POSUDEK

OCELOVÝ NOSNÍK, 2 X UPE 160, dl. 4,90 m, V PRŮBĚŽNÉM NAPOJENÍ BUDOU OCELOVÉ PROFILY VZÁJEMNĚ SVÁŘENY VIZ. STATICKÝ POSUDEK

OCELOVÝ NOSNÍK, 2 X UPE 160, dl. 2,15 m, V PRŮBĚŽNÉM NAPOJENÍ BUDOU OCELOVÉ PROFILY VZÁJEMNĚ SVÁŘENY VIZ. STATICKÝ POSUDEK

OCELOVÝ NOSNÍK, 2 X UPE 160, dl. 4,85 m, V PRŮBĚŽNÉM NAPOJENÍ BUDOU OCELOVÉ PROFILY VZÁJEMNĚ SVÁŘENY VIZ. STATICKÝ POSUDEK

OCELOVÝ NOSNÍK, 2 X UPE 160, dl. 2,70 m, V PRŮBĚŽNÉM NAPOJENÍ BUDOU OCELOVÉ PROFILY VZÁJEMNĚ SVÁŘENY VIZ. STATICKÝ POSUDEK

OCELOVÝ NOSNÍK, POSÍLENÍ ŽTUŽUJÍCÍHO VĚNCE, HEA 140, dl. 1,50 m, VIZ. STATICKÝ POSUDEK

OCELOVÁ VZPĚRA, Z JEKLU 80 x 80 x 4 mm, dl. 4 365 mm, VIZ. STATICKÝ POSUDEK

ORIENTAČNÍ ZÁKRES KOMINOVÉHO PRŮDUCHU

POZNÁMKY

STÁVAJÍCÍ KONSTRUKCE

NOVÉ KONSTRUKCE

TATO PROJEKTOVÁ DOKUMENTACE JE URČENA PRO PROVEDENÍ STAVBY - DPS (NENAHRAŽUJE VÝROBNÍ POPŘÍPADĚ DÍLENSKOU DOKUMENTACI) TATO DOKUMENTACE BYLA ZPRACOVÁNA NA ZÁKLADĚ INVESTOREM DODANÝCH PODKLADŮ, FYZIKÁLNÍ PROHLÍDKY A ZAMĚŘENÍ NA STAVBĚ

- VD Vranov - Technické zabezpečení vjezdu na korunu hráze - 2019 (Ing. Eva Papoušková, Ing. arch. Hana Weigner Kuleťová)
- VD Vranov n. Dyjí - Povodí Moravy, Stavební úpravy inspekčních pokojů - 1 996 (AČ - projekt, Stavocentrum, Dobšická 12, Znojmo)
- Dům Hrázného Vranov, oprava umývárny a zřízení šatny - 1984
- Projektové dokumentace, Vranov - přehrada, Domek hrázného - 1932

VZHLÉDEM K CHARAKTERU STAVBY - REKONSTRUKCE - JE MOŽNÉ, ŽE SE NA STAVBĚ NACHÁZÍ SKRYTÉ DETAILY, KTERÉ NEBYLO MOŽNÉ V RÁMCI ZAMĚŘENÍ A PRŮKRESU OBJEKTU ZACHYTIT. POKUD BUDOU OHALENY DROBNÉ NEJASNOTY ČI NEDOSTATKY V PROJEKTOVÉ DOKUMENTACI, KONTAKTUJE DODAVATEL STAVBY ZPRACOVATELE PD, KTERÝ ZAJISTÍ ŘEŠENÍ DANE PROBLEMATIKY.

DOKUMENTACE PŮVODNÍHO STAVBY BYLA VYTVOŘENA NA ZÁKLADĚ PODKLADŮ PŘIJATÝCH OD INVESTORA A DÁLĚ NA ZÁKLADĚ PROVEDENÉHO OMEŘENÍ SKUTEČNÝCH ROZMĚRŮ NA STAVBĚ. VEŠKERÉ ROZMĚRY JE NEZBYTNÉ PŘED ZAŘÁZENÍM REALIZACE OVĚRIT NA STAVBĚ

- VEŠKERÉ DŘEVĚNÉ PRVKY BUDOU OPATŘENY NÁTĚREM (NÁSTŘIKEM) K OCHRANĚ DŘEVA
- VEŠKERÉ OCELOVÉ PRVKY BUDOU OPATŘENY NÁTĚREM (NÁSTŘIKEM) K OCHRANĚ OCELE
- VŠECHNY OCELOVÉ NOSNÍKY BUDOU NA STÁVAJÍCÍ ZDVO ULOŽENY PŘES ŽELEZOBETONOVÉ ROZDÍLČÍ PODKLADY (BETONOVÉ LOŽE)
- DŘEVĚNÉ PRVKY POLOŽENÉ NA ZDĚNOU KONSTUKCI BUDOU ODDĚLENY TĚŽKÝM ASFALTOVÝM PÁSEM

SO-01 DŮM HRÁZNÉHO ±0,000 = 354,570 mm.m. B.p.v. SO-02 KRYTÉ STÁNÍ PRO OSOBNÍ AUTOMOBILY ±0,000 = 353,380 mm.m. B.p.v.

VYPRACOVAL	Ing. Pavel Paďára	KRESLIL	Ondřej Šumpich	<div> www.ppatelier.cz</div>
KONTROLOVAL	Ing. Josef Paďára			
INVESTOR	Povodí Moravy, s.p., sídlem Dřevařská 11, 602 00 Brno, IČO: 708 90 013 Zastoupení: MVDr. Václav Gargulák, generální ředitel			DATUM Srpen 2023
MÍSTO STAVBY	p.č. st. 331, 736, 737, 535, 1394/14, 551, 547/2 katastrální území: Vranov nad Dyjí [785415]			
NÁZEV PROJEKTU	VD Vranov, DŮM HRÁZNÉHO - REKONSTRUKCE			MĚŘÍTKO 1:50
OBSAH	D.1.1 - ARCHITEKTONICKO - STAVEBNÍ ŘEŠENÍ			ÚČEL DUR+DSP / DPS
	PŮDORYS KROVŮ - SO-01 (NS)			Č. VÝKRESU D.1.1.17
				Č. PÁRE